



木村木品製作所

kimumoku 1974 HIROSAKI

www.kimumoku.jp

有限会社 木村木品製作所

〒036-8131 青森県弘前市千年4-3-17 Tel 0172-87-2747 Fax 0172-87-2542 Mail info@kimumoku.jp



※創業当初の写真

CONTENTS:

01 COMPANY / About KIMUMOKU

木村木品製作所について

03 STAFF / Our Team & Spirit

モノづくりを支える仲間たちとおもい

05 PRODUCT / Collection

CHITOSE

Object 「GUGU & KESHI KESHI」

Living 「白神山地」

Bath 「岩木山」

Fashion 「太陽を纏うりんご」

25 PRODUCT / Hirosaki Apple Tree

弘前りんごの木

32 PRODUCT / Stool

Ringoスツール

33 PRODUCT / Warahand

わらはんど

41 PRODUCT / Aomori Hiba Tree

青森ひば

43 PROJECT / Shirakami Oak

白神オークプロジェクト

45 PROJECT / Soma

SOMA 青い森

46 NOTE / About KIMUMOKU

会社概要と会社経歴と オーダーメイドについて

木村木品製作所について

「私たちはフルオーダーのモノづくりを通して
人々の生活に夢と潤いを提供し、物心両面の幸せを追求する」

北の城下町弘前で曾祖父の代からの木工屋です。

青森ひばのりんご梯子の開発から建具・家具・店舗什器と時代の流れに逆らわず、対応してまいりました。今また進化しなくては生き残れない時代に来ています。

県産材でつくる玩具遊具の「warahand」、りんごの木のインテリア雑貨「CHITOSE」は自社オリジナルブランドとして当社の軸になってきました。

ほっこりしていながら、ちょっとエッジの効いたモノづくりが私たちのポリシーです。

私たちの技術を活かせるフィールドはまだまだあると信じています。医療福祉関連、文化財の修復、青森の県産材を活用した空間のリノベーションなどは今後力を入れていきたい分野です。世界中の人々に私たちの木のモノづくりを知ってもらえるよう頑張ります。

ピンチはチャンス、アイディアは無限大、
小さくともキラッと光る町工場でありたいと思っています。

“We aspire to bring peace both physically and spiritually to
our people’s lives through our fully customized products.”

We have started with development of the ladder made of Aomori Hiba wood, and then expanded line of to doors, windows, furniture, and store fixtures products to meet the needs of time. Here, we are in the period we can hardly survive without where progress and change. The interior product line “Chitose” and toy・play equipment product line “Warahand” made of local apple tree, have now grown to become our core brands since the establishment 10 years ago. Our policy is to create products which aside to warmth and nostalgia, has the unique charm.

We believe that there are a lot more fields to take advantage of our craftsmanship. we are going to focus on Medical welfare, In the future, cultural asset repairing, and public space renovations, utilizing our material grown in Aomori. by locally We will make a strong effort to promote our wood manufacturing and craftsmanship known to people around the world.

Opportunities come out of tough corners, and ideas emerge infinitely. We would like to be small and local, but fascinated factory.

有限会社 木村木品製作所
代表取締役 木村 蒙之

モノづくりを支える仲間たちとおもい



「未来に残す、記憶に残るモノづくり」

私たちは、青森弘前市にある小さな町工場です。
小さいからできることがあると信じています。小さくても世界で勝負できると信じています。
お客様に寄り添ったフルオーダーメイド商品、熟練した技術を持った職人たち、お客様への迅速な対応。
先代がりんご椅子を作った、あの時からその思いは今も変わっていません。
これからも、お客様に寄り添い「未来に残す、記憶に残るモノづくり」が続けられるような製作所でありたいと考えています。



“Unforgettable manufacturing to leave the future generation”

We are small, family factory located in Hirosaki, Aomori.
We believe that there is something we can do because of our smallness. We believe that we can still be competitive in worldwide market as a small manufacturer. We keep in mind that we make our customer's full-ordered products to meet their demands by well-experienced craftsmen with prompt response. This policy has never been changed ever since the time our founder made the APPLE LADDER.
We are eager to learn the customers' needs carefully, and keep being the factory for “Unforgettable manufacturing to leave the future generation.”



PRODUCT / Collection

“CHITOSE”

CHITOSE
made in hirosaki

「CHITOSE」

「千年（ちとせ）」とは、長久の年月を意味するとともに縁起の良い言葉です。
そして創業以来本社工場のあるこの地の名前も「千年」といいます。

江戸時代に津軽藩のお殿様が、茶亭でお茶や花火を楽しむ当時の一大行楽地にしようと、
霊峰岩木山を見渡せるこの地を「千年山」と命名したことが、現在の地名の由来となっています。
地域資源を活かした私たちのものづくりで人々の生活に夢と潤いを提供したい
という願いが、この地の名前「千年」の由来と重なることから、トップブランドの名前を
「CHITOSE」としました。

「りんごの木」

青森県弘前市は日本一のりんご生産地です。
毎年わたしたちに恵みをもたらしてくれるりんごの木ですが、その役割を終えたとき、
主に薪とされる他は処分されてしまいます。木材として利用するには、太く長い部材が
採れない上に節目も多く、加工に至るまでに非常に手間がかかるからです。

木村木品のトップブランドである「CHITOSE」は、りんごの木のものづくりにこだわった
ブランドです。わたしたちが使うりんごの木は、農園から伐採し、製材・乾燥まですべて
自分たちの手で行います。使えるのは5割がやっとですが、地域資源として、またりんごの
木が持つ独特の肌触りなどを紹介したいという想いで、手間をかけてもりんごの木で、
ものづくりをしています。

“CHITOSE”

“CHITOSE” is came from our hometown name Chitose. Chitose is Japanese
auspicious name. A load in Edo peirod was used to enjoy tea party or fireworks
here and named Chitose as resort. That is the origin of naming Chitose in this town.
“Giving relax and joy to people’ s life with domestic resource” that is our company
policy falls on the origin of this town name, so that we put “CHITOSE” as our top
brand name.

“ABOUT APPLE TREEE”

Hirosaki cultivates apple most of Japan. There are many apple trees that finished
their duties because of various reasons every year. Most of them use for firewood,
but other is just dumped. The reasons are 1. thick and long, 2. many knots, 3.
spend a lot of time to adjust it as useful wood. “CHITOSE” that is 1st brand of
Kimumoku produces apple tree items that we cut apple tree, lumber, make dry.
Even that, it is just half of them that we can use, but we keep to use apple tree
because it is domestic resource and we want to introduce their special texture.

GUGU & KESHI KESHI

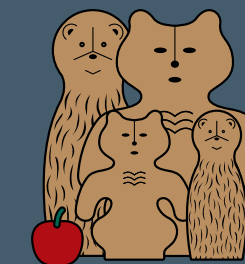
RINGO TO DOGU / RINGO TO KOKESHI

GUGU (RINGO TO DOGU)/KESHI KESHI (RINGO TO KOKESHI)



縄文土器の土偶（GUGU）と東北地方に伝わる郷土玩具のこけし（KESHI KESHI）にインスピレーションを受けて生み出したオブジェです。
その佇まいとりんご特有の質感は私たちに癒しを与えてくれます。
りんごの木を削り、熟練した職人により1つ1つ丁寧に制作されています。

“GUGU” inspired by ancient Japanese Jomon pottery,
and “KESHI KESHI” inspired by Japanese folk Kokeshi doll,
they are a wooden sculpture that has comforting charm.
Carved from a characteristic apple wood,
each piece is clearly made by skilled craftsman.



りんごの木のこと

青森県弘前市は日本一のりんご生産地です。毎年わたしたちに恵みをもたらしてくれるりんごの木ですが、その役割を終えたとき、主に薪とされる他は処分されてしまいます。木材として利用するには太く長い部材が採れない上に節目も多く、加工に至るまでに非常に手間がかかるからです。
わたしたちが使うりんごの木は農園から伐採し製材・乾燥まですべて自分たちの手で行います。使えるのは5割がやっとですが地域資源として、またりんごの木が持つ独特の肌触りなどを紹介したいという想いで、手間をかけてもりんごの木でものづくりをしています。

Apple Tree

Hirosaki cultivates apple most of Japan. There are many apple trees that finished their duties because of various reasons every year. Most of them use for firewood, but other is just dumped. The reasons are 1. thick and long, 2. many knots, 3. spend a lot of time to adjust it as useful wood. Even that, it is just half of them that we can use, but we keep to use apple tree because it is domestic resource and we want to introduce their special texture.



くー くー

GUGU

RINGO TO DOGU

創造的で多様性のある土偶からインスピレーションを受け制作しました。
味わい深い表情とどしとした佇まいは、
インテリア空間でも魅力的なオブジェです。

It was inspired from imaginative and diverse ancient “Dogu” clay doll. Its subtle, yet firm appearance gives pleasant atmosphere in the living space.



けし けし

KESHI KESHI

RINGO TO KOKESHI

愛くるしい表情と個性的なフォルムの郷土玩具こけしを
モチーフに制作しました。
愛される表情とフォルムは私たちの毎日の
良き友になってくれるオブジェです。

It was inspired from “Kokeshi” folk doll which has unique facial expression and silhouette. With its endearing expression and silhouette, it will become your companion in everyday life.

Wooden Figure / GUGU



持ち歩きたくなるポテっとしたフォルムに癒される GUGU。
ラージとスモールの 2 サイズ展開です。
上質な木箱入りで、大切な方や催事などへのプレゼントにもおすすめです。

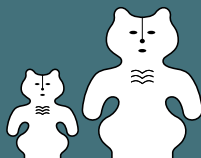
GUGU, with its pudgy charming form, will make you want to carry it around with you. We have 2 size variations; Small and Large. Packaged in a quality wooden box, it is also recommended as a gift for the special ones.

GUGU L

CO101-1
Size : W23×D10×H30cm
Box Size : W26×D15×H32cm
Material : Apple tree

GUGU S

CO101-2
Size : W11.5×D5×H14cm
Box Size : W14×D8×H19cm
Material : Apple tree



Charm



バッグチャームやキーホルダーにも使えるチャーム。
りんごの木で作られたストッパー付きの
レザーストラップを使用しています。

A charm that can be used as bag decor and key holder.
Its leather strap has apple wood bead fixing.

GUGU charm

CO101-3
Size : W5.5×D7.5×Strings13.5cm
Package Size : W8×D1×H25cm
Material : Apple tree,Leather strap



Wooden Figure / KESHI KESHI



微笑む姿と佇まいが魅力的な KESHI KESHI。
ラージとスモールの 2 サイズ展開です。
上質な木箱入りで、大切な方や催事などへのプレゼントにもおすすめです。

KESHI KESHI's charm is the affable smiling face and its subtle silhouette. We have 2 size variations; Small and Large. Packaged in a quality wooden box, it is also recommended as a gift for the special ones.

KESHI KESHI L

CO102-1
Size : W12×D9×H30cm
Box Size : W14×D14×H32cm
Material : Apple tree

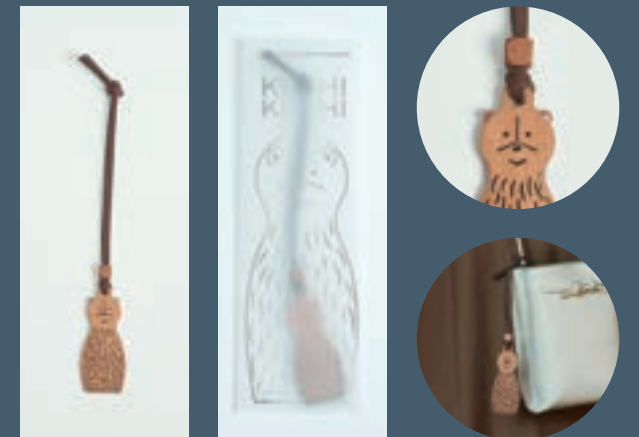
KESHI KESHI S

CO102-2
Size : W5.8×D5.5×H14.8cm
Box Size : W8×D8×H19cm
Material : Apple tree



Each piece has slight individual differences dueto handicrafts,which also makethemunique and attractive.

Charm



バッグチャームやキーホルダーにも使えるチャーム。
りんごの木で作られたストッパー付きの
レザーストラップを使用しています。

A charm that can be used as bag decor and key holder.
Its leather strap has apple wood bead fixing.

KESHI KESHI charm

CO102-3
Size : W3×D7.5×Strings13.5cm
Package Size : W8×D1×H25cm
Material : Apple tree,Leather strap





「SHIRAKAMI sanchi」

日本で最初に世界遺産に登録された白神山地、青森県の南西部から秋田県北西部にかけて広がっている標高 1,000m 級の山地。

白神山地と青森のりんごの木をイメージしてリビング用品を開発しました。

“SHIRAKAMI sanchi”

Shirakami sanchi where is registered World heritage as first time in Japan. The 1,000m class moutains that are located between southwest of Aomori and nothwest of Akita.

We developed living items imaged Shirakami sanchi and apple tree.



CHITOSE / Apple Tree



※裏面



※ミラー面

Living
ミラー スタンド式 SHIRAKAMI sanchi
白神山地をモチーフにしたデザイン。
使用しない時は裏返してインテリアにもなるミラーを開発しました。りんごの木を組み合わせた模様が美しいスタンド式のミラーです。

“STAND MIRROR / SHIRAKAMI sanchi”
Design imaged Shirakami sanchi and apple tree.
We developed mirror that can be decoration by reverse when you do not use.

CL203-01
サイズ：W13×D1.4×H19.5cm
素材：りんごの木

CL203-01
Size : W13×D1.4×H19.5cm
Material : Wood (Apple)

CHITOSE / Apple Tree



※裏面



※ミラー面

Living
ミラー 壁掛け式 SHIRAKAMI sanchi
白神山地をモチーフにしたデザイン。
使用しない時は裏返してインテリアにもなるミラーを開発しました。りんごの木を組み合わせた模様が美しい壁掛け式のミラーです。

“HANGING MIRROR / SHIRAKAMI sanchi”
Design imaged Shirakami sanchi and apple tree.
We developed mirror that can be decoration by reverse when you do not use.

CL204-01
サイズ：W13×D1.4×H19.5cm
素材：りんごの木、鏡、本革

CL204-01
Size : W13×D1.4×H19.5cm
Material : Wood (Apple), Mirror, Leather



※裏面



※ミラー面

Living
手鏡 SIRAKAMI sanchi

白神山地をモチーフにしたデザイン。
使用しない時は裏返してインテリアにもなるミラーを
開発しました。りんごの木を組み合わせた模様が美しい
手鏡です。

“HAND MIRROR / SHIRAKAMI sanchi”
Design imaged Shirakami sanchi and apple tree.
We developed mirror that can be decoration by
reverse when you do not use.

CL205-01
サイズ：φ9×H1.4cm
素材：りんごの木

CL205-01
Size : φ9×H1.4cm
Material : Wood (Apple)



※裏面



※ミラー面

Living
手鏡 APPLE TREE

りんごの木をモチーフにしたデザイン。
使用しない時は裏返してインテリアにもなるミラーを
開発しました。りんごの木を組み合わせた模様が美しい
手鏡です。

“HAND MIRROR / APPLE TREE”
Design imaged apple tree. We developed mirror that
can be decoration by reverse when you do not use.

CL208-01
サイズ：φ9×H1.4cm
素材：りんごの木

CL208-01
Size : φ9×H1.4cm
Material : Wood (Apple)



※裏面



※ミラー面

Living
ミラー スタンド式 APPLE TREE

りんごの木をモチーフにしたデザイン。
使用しない時は裏返してインテリアにもなるミラーを
開発しました。りんごの木を組み合わせた模様が美しい
スタンド式のミラーです。

“STAND MIRROR / APPLE TREE”
Design imaged apple tree. We developed mirror that
can be decoration by reverse when you do not use.

CL206-01
サイズ：W13×D1.4×H19.5cm
素材：りんごの木

CL206-01
Size : W13×D1.4×H19.5cm
Material : Wood (Apple)



Living
ミラースタンド
ミラースタンド。表と裏で角度を変えられます。

MIRROR STAND”
It is possible to change the angle.

CL209-01
サイズ：W8×D1.7×H9cm
素材：りんごの木

CL209-01
Size : W8×D1.7×H9cm
Material : Wood (Apple)



※裏面



※ミラー面

Living
ミラー 壁掛け式 APPLE TREE

りんごの木をモチーフにしたデザイン。
使用しない時は裏返してインテリアにもなるミラーを
開発しました。りんごの木を組み合わせた模様が美しい
壁掛け式のミラーです。

“HANGING MIRROR / APPLE TREE”
Design imaged apple tree. We developed mirror that
can be decoration by reverse when you do not use.

CL207-01
サイズ：W13×D1.4×H19.5cm
素材：りんごの木

CL207-01
Size : W13×D1.4×H19.5cm
Material : Wood (Apple)





Living
トレー

りんごの木には小さい節目も多く、それだけで廃材になることがあります。
節埋め加工とは、そんな死節を取り除き埋め木をすることで、もう一度再生する技術です。通常は目立たないように同じ節の形にしますが、CHITOSEは白神山地やりんごの形にすることでインテリアとしてのトレーを開発しました。1つとして同じデザインはありません。

“TRAY”
Apple tree has many small knots, otherwise it would be scrap wood because just those knots.
"Fushime kako" is the technic of recycle by taking out the knot and burry the spot by another wood part.
Usually we do this technic as the knot spot is not standed out, but we, CHITOSE developed the decorative tray as the knot spot is Shirakami sanch or apple shape.

CHITOSE / Apple Tree



Living
トレー SIRAKAMI sanchi

白神山地をモチーフにしたデザイン。

“TRAY / SHIRAKAMI sanchi”
Design imaged Shirakami sanchi and apple tree.

CL201-01
サイズ：φ15×H1.4cm
素材：りんごの木

CL201-01
Size：φ15×H1.4cm
Material：Wood (Apple)

CHITOSE / Apple Tree



Living
トレー APPLE TREE

りんごの実をモチーフにしたデザイン。

“TRAY / APPLE TREE”
Design imaged fruit of the apple.

CL202-01
サイズ：φ15×H1.4cm
素材：りんごの木

CL202-01
Size：φ15×H1.4cm
Material：Wood (Apple)



PRODUCT / Hirosaki Apple Tree

“弘前りんごの木”



「IWA KI SUN」

独立峰岩木山（いわきさん）は青森県の最高峰。
山そのものがご神体として崇められています。

弘前を見守る岩木山のように
気品ある佇まいのバス用品を開発しました。

「岩」と「りんごの木」を使い「岩木山」を表現しました。

“IWA KI SUN”

“IWA KI SUN” (Mt. IWAKI) is the biggest mountain
in Aomori and is worshipped as a god of mountain.
We developed elegance bath accessories collection
as “IWA KI SUN” that watches affectionately
Hirosaki, Aomori.

“IWA KI SUN” means “rock(Iwa)” and “tree(Ki)” .
We express “IWA KI SUN” by using artificial
marble(rock) and apple wood(tree).

CHITOSE / Apple Tree



Outbath
ソープディスペンサー
280mlの洗面台向けに開発したディスペンサーです。
樹脂のボトルをりんごの木と人工大理石で作った
本体でかぶせるタイプです。
ポンプも日本のメーカーのものを使用しています。

“SOAP DISPENSER”
The dispenser that can be contained 280ml and
developed for bath counter. The system is put the
body that made with apple wood and artificial
marble on ABS bottle. The pump is also made by
Japanese manufacture, otherwise high quality one.

CL101-01	CL101-01
サイズ：W8×D8×H15.5cm	Size：W8×D8×H15.5cm
素材：本体 / りんごの木、人工大理石	Material：Wood (Apple),Artificial Marble,
ポンプ /ABS 樹脂	ABScopolymers
容量：280ml	Capacity:280ml

CHITOSE / Apple Tree



Outbath
コットンボックス
落ち着いた雰囲気のコットンボックスで、
綿棒を入れることもできるサイズになっています。
フタの持ち手は岩木山をイメージしています。

“COTTON BOX”
The relaxed atmosphere cotton box and develop
size as be able to put cotton bud as well.
The handle on lid is inspired from "Iwaki-san".

CL102-01	CL102-01
サイズ：W8×D8×H10.5cm	Size：W8×D8×H10.5cm
素材：りんごの木、人工大理石	Material：Wood (Apple),Artificial Marble

CHITOSE / Apple Tree



Outbath
ハブラシスタンド 大
コットンボックスと同じ高さの歯ブラシホルダーです。
上のフタを外して洗うことができます。

“TOOTHBRUSH HOLDER L”
The tooth brush holder that is same height as cotton box.
You can take the lid and wash inside.

CL103-01	CL103-01
サイズ：W8×D8×H9.6cm	Size：W8×D8×H9.6cm
素材：りんごの木、人工大理石	Material：Wood (Apple),Artificial Marble



Outbath

歯ブラシスタンド 小

お酒を呑むマスのようなデザインの歯ブラシホルダーです。歯ブラシ1本を置くのにちょうどいいサイズです。

“TOOTHBRUSH HOLDER S”

The single tooth brush holder that is similar design with "Masu" that is used for drinking Sake. The size is perfect to put a tooth brush.

CL104-01

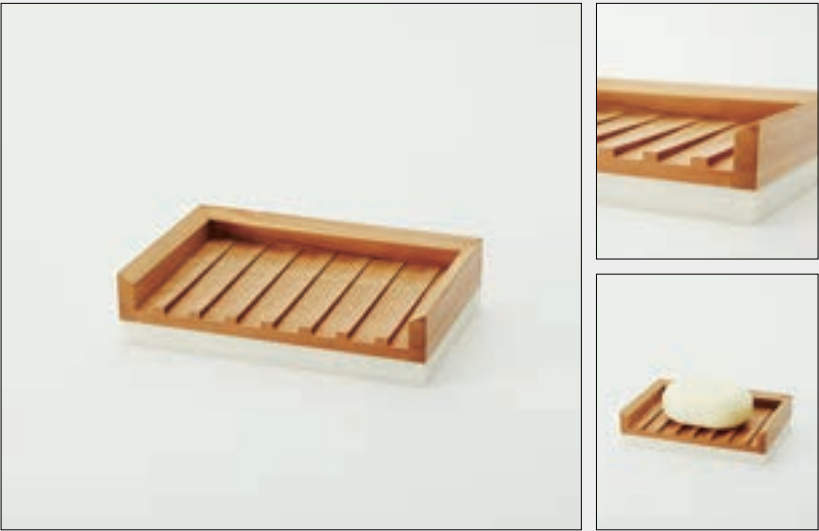
サイズ：W4×D4×H3cm

素材：りんごの木、人工大理石

CL104-01

Size：W4×D4×H3cm

Material：Wood (Apple), Artificial Marble



Outbath

ソープディッシュ

日本の伝統家屋の屋根のようなデザインのソープディッシュです。水滴が流れやすいようにソープの設置面に傾斜をつけてあります。

“SOAP DISH”

The soap dish that is like the roof of Japanese traditional house. For easy to flow the water, there is incline gently on the soap installation surface.

CL106-01

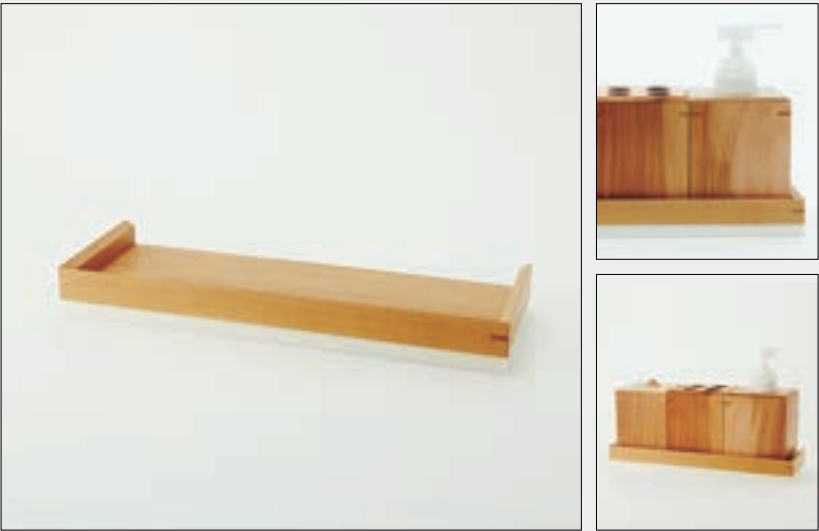
サイズ：W12.3×D8×H2.9cm

素材：りんごの木、人工大理石

CL106-01

Size：W12.3×D8×H2.9cm

Material：Wood (Apple), Artificial Marble



Outbath

アウトバストレイ

ディスペンサー、コットンボックス、歯ブラシホルダーがぴったりと収まるトレイです。トレイの上に置くことでより美しくアイテムを飾ることができます。

“OUTBATH TRAY”

The tray that we can put the dispencer, cotton box, and tooth brush holder. By putting the items on the tray, you can display them more beautiful.

CL107-01

サイズ：W26.3×D8.8×H3.1cm

素材：りんごの木、人工大理石

CL107-01

Size：W26.3×D8.8×H3.1cm

Material：Wood (Apple), Artificial Marble



サネ

凸状の物を実（さね）とよび、2つの部材を凸で接合することを実継ぎといいます。両方の部材がガッチリと咬み合っているの、ズれることはありません。日本建築を代表する職人技の1つです。

We call "Sane" for part of bump and call "Sane tsugi" to attach 2 parts with "Sane". It never slip off because both parts match completely. The is one of famous Japanese carpenter technic for buiding house.



人工大理石

アクリル樹脂やポリエステル樹脂を主成分とした人工素材で割れにくく耐久性もあるので、ステンレス製とともに、住宅用流し台としては最も広く使用されています。水にぬれる部分にこの人工大理石を使っています。

Articicial material that is made with Acrylic copolymer and Polyester copolymer. It is hard to break and high durability, so that it is used for kitchen counter. We use this material for the part that has possibility to wet.





「太陽を纏うりんご」

太陽の光をいっぱいに浴びて、
陽の光を纏ったりんご。
寒い冬を耐えてきた強さも持ち合わせる。

美しくも強くもあるりんごを身に纏い、
まるでりんごが太陽の陽を纏うように
光り輝く女性になってほしい。
そんなアクセサリを提案します。

“THE APPLE DRESSES SUN”

The apple dresses sun that is bathing
in the sun a lot.She has also strength to
stands up to chilly winter.

Wish to be shined woman dressed the beautiful
and strong willed apple like the apple dresses sun.
We present such accessories.

CHITOSE / Apple Tree



Necklace GRAIN S

「一粒の小さなりんご」
太陽を纏った小さなりんごが金色に輝く。
太陽の光を表現するため金粉を施した木のパーツを組み
合わせて製作しています。

“A GRAIN OF SMALL APPLE”
The small apples that dress sun shine gold.We
produce it combined apple wood parts that are
embroidered gold dust to impress sun shine.

CA101-S
モチーフサイズ：1.5cm
チェーン：40cm

CA101-S
Motif：W1.5cm
Chain：40cm

CA101-L
モチーフサイズ：1.5cm
チェーン：46cm

CA101-L
Motif：W1.5cm
Chain：46cm

素材：りんこの木、金粉、K10YG Material：Wood (Apple),Gold Dust,K10YG

CHITOSE / Apple Tree



Necklace GRAIN L

「一粒の大きなりんご」
太陽を纏った大きなりんごが金色に輝く。
太陽の光を表現するため金粉を施した木のパーツを組み
合わせて製作しています。

“A GRAIN OF A LITTLE BIG APPLE”
A little bit big apple that dresses sun shine gold.We
produce it combined apple wood part that is embroidered
gold dust to impress sun shine.

CA102-S
モチーフサイズ：2.5cm
チェーン：40cm

CA102-S
Motif：W2.5cm
Chain：40cm

CA102-L
モチーフサイズ：2.5cm
チェーン：48cm

CA102-L
Motif：W2.5cm
Chain：48cm

素材：りんこの木、金粉、K10YG Material：Wood (Apple),Gold Dust,K10YG

CHITOSE / Apple Tree



Necklace GRAIN 1

「りんごたち」
たくさんのりんごの中からたった一つ、陽の光を浴び輝く。
ひとつひとつパーツを削り出し、組み合わせています。
一つのりんごだけに金粉を施しています。

“APPLES”
Only one apple in a lot of apples shined with sun.
Shaving each pieces and combines together.
Only one apple of them is embroidered gold dust.

CA103-S
サイズ：6cm (モチーフ)
チェーン：44cm

CA103-S
Motif：W6cm
Chain：44cm

CA103-L
サイズ：6cm (モチーフ)
チェーン：54cm

CA103-L
Motif：W6cm
Chain：54cm

素材：りんこの木、金粉、K10YG Material：Wood (Apple),Gold Dust,K10YG



Bracelet

SLICE O / SLICE C

「光を溜めるりんご」

陽の光を溜めたりんごを切った様子を表現しています。
輝くりんごを表現するため、断面には金粉を施しています。

“THE APPLE STORES SUNSHINE”

Impress cut the apple that stored sunshine.
To impress that, the cut side is embroidered gold dust.

CA301-O
サイズ：W7.5×D6×H2cm

CA301-O
Size : W7.5×D6×H2cm

CA301-C
サイズ：W7×D6×H4cm

CA301-C
Size : W7×D6×H4cm

素材：りんごの木、金粉

Material : Wood (Apple), Gold Dust



Barrette

GRAIN 2

「りんごたち」

たくさんのりんごの中からたった一つ、陽の光を浴び輝く。
ひとつひとつパーツを削り出し、組み合わせています。
一つのりんごだけに金粉を施しています。

“APPLES”

Only one apple in a lot of apples shined with sun.
Shaving each pieces and combines together.
Only one apple of them is embroidered gold dust.

CA201-S
サイズ：W6×H3.5cm

CA201-S
Size : W6×H3.5cm

CA201-L
サイズ：W8×H4.5cm

CA201-L
Size : W8×H4.5cm

素材：りんごの木、金粉

Material : Wood (Apple), Gold Dust



※りんごの木の乾燥には時間と手間がかかる



Necklace

BUTTON

「一粒の小さなりんご」

太陽を纏った小さなりんごが金色に輝く。
太陽の光を表現するため金粉を施した木のパーツを組み
合わせて製作しています。

“A GRAIN OF SMALL APPLE”

The small apples that dress sun shine gold. We produce
it combined apple wood parts that are embroidered gold
dust to impress sun shine.

CA401
サイズ：W10×D8×H2mm
素材：りんごの木

CA401
Size : W10×D8×H2mm
Material : Wood (Apple)





PRODUCT / Hirosaki Apple Tree

“弘前りんごの木”

弘前りんごの木 / Apple Tree



お箸
りんごの木の丸箸
とんがり帽子とクリンと削りだしたくぼみがアクセントです。
親指をくぼみに当てるとしっかりと押さえられるように
デザインされています。

“ROUND CHOPSTICKS OF APPLE TREE”
Accented by the pointed hat and the curve by scraping,
which is designed to be held firmly by placing your
thumb onto the dimple.

KR005-01
サイズ：22.5cm
素材：りんごの木

KR005-01
Size：22.5cm
Material：Wood (Apple)

弘前りんごの木 / Apple Tree



お箸
りんごの木の角箸
先端が斜めにカットされたシンプルなデザイン。
置く向きを変えることでうさぎのように見えたりいろいろな
表情を作れます。

“ANGLE CHOPSTICKS OF APPLE TREE”
Simply designed with the diagonally cut tip. You can
enjoy various aspects when you turn a different side up.
They could even look like a rabbit face!

KR006-01
サイズ：21.5cm
素材：りんごの木

KR006-01
Size：21.5cm
Material：Wood (Apple)

弘前りんごの木 / Apple Tree



お箸
りんごの木の子ども丸箸
丸箸と同じデザインのミニサイズです。
お子様の手に馴染むサイズで、とても軽く使いやすいお箸です。
大人の弁当箸としてもご利用いただけます。

“CHILDREN'S CHOPSTICKS OF APPLE TREE”
The small size of Round chopsticks. They are very
light and easy to use, and fits in a hand of a littlee child.
They are also a good size for an adult lunch box.

KR007-01
サイズ：16cm
素材：りんごの木

KR007-01
Size：16cm
Material：Wood (Apple)

弘前りんごの木 / Apple Tree



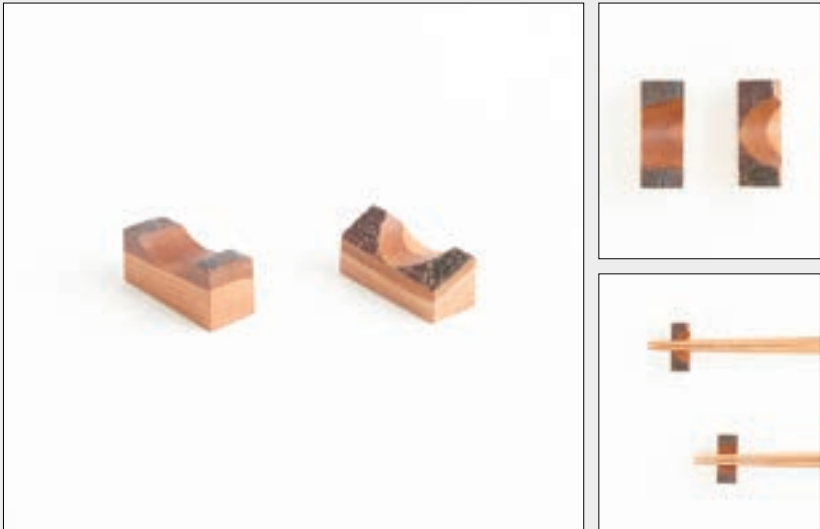
お箸
りんごの木の子ども角箸(りんごマーク入)
角箸と同じデザインのミニサイズです。お子様の手に馴染むサ
イズで、とても軽く使いやすいお箸です。りんごの絵がついて
います。大人の弁当箸としてもご利用いただけます。

“CHILDREN'S CHOPSTICKS OF APPLE TREE”
(with Apple mark)
The small size of Angle chopsticks. They are very
light and easy to use, and fits in a hand of a littlee child.
They are also a good size for an adult lunch box.

KR007-02
サイズ：15cm
素材：りんごの木

KR007-02
Size：15cm
Material：Wood (Apple)

弘前りんごの木 / Apple Tree



箸置き

りんごの木の箸置き (2個セット)

弘前のりんごの木を使って、アクセントとして皮を残したまま作り上げた箸置きです。りんごの木の箸との相性も良く、木の質感を感じていただければと思っています。

“CHOPSTICK REST OF APPLE TREE”

The chopsticks made of Hirosaki apple tree accented by its bark. As it goes well with chopsticks of apple tree, you can enjoy the texture of the wood.

KR008-02
サイズ：W4×D1.5×H1.5cm
素材：りんごの木

KR008-02
Size：W4×D1.5×H1.5cm
Material：Wood (Apple)

弘前りんごの木 / Apple Tree



へら

りんごの木のバターべら

木製のバターべらはパンやバターとの相性もよく、食卓のおしゃれな小道具としても最適です。和菓子など柔らかいもののテーブルナイフとしてもお使いいただけます。

“BUTTER KNIFE OF APPLE TREE”

The wooden butter spatula is a stylish table ware going well with bread and butter. This works for something soft like a Japanese-style confection as well.

KR009-01
サイズ：W11.5×D2cm
素材：りんごの木

KR009-01
Size：W11.5×D2cm
Material：Wood (Apple)

弘前りんごの木 / Apple Tree



へら

りんごの木のジャムべら

シンプルながら、ジャムやペーストなどがすくい取りやすいように職人の手で繊細に作られています。塩さじとしてもお使いいただけます。

“JAM SPATULA OF APPLE TREE”

This is a simple but delicately made craft product, which makes easy to scoop out jam and paste.

KR011-01
サイズ：W12.5×D1.5cm
素材：りんごの木

KR011-01
Size：W12.5×D1.5cm
Material：Wood (Apple)

弘前りんごの木 / Apple Tree



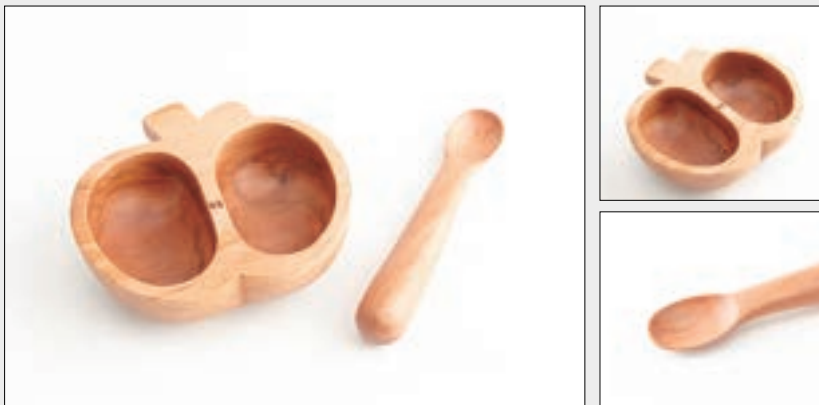
弘前りんごの木 / Apple Tree



弘前りんごの木 / Apple Tree



弘前りんごの木 / Apple Tree



へら

りんごの木の料理べら (丸)

小ぶりな料理べらなのでそのままテーブル上で料理を取り分けるときにもお使いいただけます。りんごの木は硬くて軽いのが特徴です。使い込むほどに味わいが出てきます。木のへらは他の食器を傷つけないやさしい道具です。

“COOKING SPATULA OF APPLE TREE (ROUND)”

This small-sized cooking spatula could be used to portion out serving of dishes on the table. The wooden spatula is a gentle tool that does not damage other table ware. Apple tree has the advent of hardness and lightness. Longer it is used, more charming with the feel of the user it becomes.

KR013-01
サイズ：W20×D3.5cm
素材：りんごの木

KR013-01
Size：W20×D3.5cm
Material：Wood (Apple)

へら

りんごの木の料理べら (角)

小ぶりな料理べらなのでそのままテーブル上で料理を取り分けるときにもお使いいただけます。りんごの木は硬くて軽いのが特徴です。使い込むほどに味わいが出てきます。木のへらは他の食器を傷つけないやさしい道具です。

“COOKING SPATULA OF APPLE TREE (ANGLE)”

This small-sized cooking spatula could be used to portion out serving of dishes on the table. The wooden spatula is a gentle tool that does not damage other table ware. Apple tree has the advent of hardness and lightness. Longer it is used, more charming with the feel of the user it becomes.

KR014-01
サイズ：W20×D5.5cm
素材：りんごの木

KR014-01
Size：W20×D5.5cm
Material：Wood (Apple)

お皿

りんごの木のデザート皿

たまご型の皿は丸型と違って旋盤による加工ができないので手間のかかる一品です。世界的にみても、たまご型の木のお皿は少ないと思います。エスプレッソとチョコレートのをせたり、かたちをうまく利用した使い方をしていただければと思います。

“DESSERT PLATE OF APPLE TREE”

This egg-shaped plate takes a lot of work since it cannot be lathed defferent from round shape. Egg-shaped plates are not quite a few from the global point of view. You can put, for example, a cup of espresso and chocolate, or whatever fits in this shape.

KR003-01
サイズ：W25×D15×H1cm
素材：りんごの木

KR003-01
Size：W25×D15×H1cm
Material：Wood (Apple)

お皿

りんごっこセット

離乳食用の食器「りんごっこディッシュ」と離乳食用スプーンの「マッシュしゃじ」のセットです。かわいいりんごの木のセットは出産祝いに喜ばれます。りんごの形をママの手にフィットするように、スプーンは柄の部分太くして赤ちゃんが自分でにぎる時期にも使いやすくしています。

“SET OF BABIES DISH AND MASH SPOON OF APPLE TREE”

The apple shape is designed to fit well in mom's hand, and the thick grip makes babies easier to hold when it is time for them to hold it by themselves.

KR023-01
サイズ：W12×D12.5×H3cm
素材：りんごの木

KR023-01
Size：W12×D12.5×H3cm
Material：Wood (Apple)

弘前りんごの木 / Apple Tree



おしぼり置き

りんごの木のおしぼり置き

おしぼり置き以外にもいろいろな使い方ができます。
軽いで立食パーティーのお皿代わりにおつまみをのせて
使ったり、その他和食の突出しや和菓子を出す時など、
いろいろなシーンでお使いいただければと思います。

“PLATE FOR A WET TOWEL”

This plate can be used at variety of scenes such as a
buffet-style party to serve a snack, as well as Japanese
style confectionery due to its lightness.

KR004-01
サイズ：W15×D6×H1cm
素材：りんごの木

KR004-01
Size：W15×D6×H1cm
Material：Wood (Apple)

弘前りんごの木 / Apple Tree



プレート

りんごの木のプレートS型

料理や小物の飾り台としての他、マウスパッドに利用
される方もいらっしゃいます。

“PLATE OF APPLE TREE (S)”

Good for a dish decoration, even works as a mouse pad.

KR020-02
サイズ：W20×D12×H1cm
素材：りんごの木

KR020-02
Size：W20×D12×H1cm
Material：Wood (Apple)

弘前りんごの木 / Apple Tree



プレート

りんごの木のプレート皮付き

りんごの木の皮をそのまま残したプレートです。
スモークしたチーズやハムなど料理をのせたり、
飾り台としてもお使いいただけます。

“PLATE OF APPLE TREE (BARK)”

The plate with the bark of apple tree, going well with
smoked cheese and hams on, and also works as a
decoration plate.

KR020-03
サイズ：W22×D15×H2cm
素材：りんごの木

KR020-03
Size：W22×D15×H2cm
Material：Wood (Apple)

弘前りんごの木 / Apple Tree



弘前りんごの木 / Apple Tree



弘前りんごの木 / Apple Tree



カード立て

りんごの木のカード立て（4個セット）

木を最後の最後まで大事に生かしたい。そんな想いから
生まれたカード立てです。ちょっとしたやさしい
メッセージを立ててみてはいかがでしょうか。

“CARD STAND OF APPLE TREE”

This is a card stand born out of our passion that we
wish to fully utilize the material. A sweet message on
this card stand would make you feel nice and warm.

KR015-04
サイズ：W2×D2×H1.5cm
素材：りんごの木

KR015-04
Size：W2×D2×H1.5cm
Material：Wood (Apple)

マグネット

りんごの木のマグネット

木の皮の感触を楽しめるマグネットです。
小さいマグネットをいくつも並べたり、大小の組み合わせで
木のように組み合わせたり。お子様との遊びにもお使い
いただけます。1つ1つ違う表情なので、たくさん集めて
並べると可愛らしいです。

“MAGNET OF APPLE TREE”

You can enjoy the touch of the bark on this magnet and
play with your children putting the small pieces in a line
or putting together to make something like a tree, etc.
Many pieces show each different look.

KR017-01
サイズ：W3.7×D1.5×H2cm
素材：りんごの木、マグネット

KR017-01
Size：W3.7×D1.5×H2cm
Material：Wood (Apple),Magnet

一輪挿し

りんごの木の一輪挿し

りんごの木の皮が特徴的です。中に入れている試験管は
取り外して洗うことができます。

“A BUD VASE OF APPLE TREE”

The apple tree bark is characteristic of this single
flower vase. The test-tube inside can be taken out
and washed.

KR016-01
サイズ：W3.5×D3.5×H12cm
素材：りんごの木、ガラス

KR016-01
Size：W3.5×D3.5×H12cm
Material：Wood (Apple),Glass



名刺入れ

りんごの木の名刺入れ

手にしっとりと馴染む、りんごの木を活かした名刺入れです。
ぽってりしたデザインで癒されます。

“CARD CASE OF APPLE TREE”
This card case made of apple tree fits in your hand gently.
Your heart will be comforted with the plump design.

KR024-01
サイズ：W12×D8×H1cm
素材：りんごの木

KR024-01
Size : W12×D8×H1cm
Material : Wood (Apple)

ウッドデザイン賞 2015 受賞



キーホルダー

りんごの木の根付

バッグチャームやキーホルダーなどにも使える、りんごの木の根付です。りんごの花や実をモチーフにしたデザインは、全部で5種類あります。

ちょっとしたお土産やプレゼントに最適です。
※紐の色は指定出来ない場合があります。

“APPLE TREE CHARM”
These are charms made of Apple trees, which can also be used as a handbag charm or key holder. There are 5 different designs with cherry blossom motif. This is a perfect souvenir or gift.
※The string color is not always an option.

KR025-01
サイズ：最大 5×5cm 紐 8.5cm
素材：りんごの木

KR025-01
Size : W5×H5cm String 8.5cm
Material : Wood (Apple)



ポストカード

りんごの木のポストカード

りんごの木のポストカードです。
りんごや桜、岩木山、ふくろうなど、青森らしいモチーフでお土産にも喜ばれます。切手を貼って送ることもできますし、インテリアにもおすすめです。

※りんごの木の風合いをお楽しみいただけるよう、節など自然のままのりんごの木を生かして商品にしています。

“APPLE TREE POST CARD”
These are postcards made of apple tree. There are excellent souvenirs with Aomori motif including apple, Mt. IWAKI and owl. You can even put a stamp on it to post it, and it is also a nice interior decoration.
※We produce them in keeping the apple tree characters including its gnarls so that you can enjoy the texture of apple tree.

KR026-01
サイズ：10×14.8×0.2cm
素材：りんごの木

KR026-01
Size : W10×D14.8×H0.2cm
Material : Wood (Apple)

PRODUCT / Stool

“Ringoツール”



家具

Ringoツール

青森県産材のりんごの木とひばを使用し、津軽の職人が丁寧に削り出した曲線がやさしいツールです。
コンセプトは、創業者の曾祖父が青森ひばで建具技術を利用して開発した、りんご栽培で使用する梯子「りんご梯子」へのオマージュと、その想いを受け継いだ4代目が現在展開しているりんごの木による独自のプロダクトとの歴史のハーモニーです。
りんご産業と共に成長してきた感謝の想いを素材とカタチに込めました。

“RINGO STOOL”
Using apple tree and hiba grown in Aomori, this is the stool with a smooth curve that the local craftsmen whittled carefully. The founder of our company had developed “the apple ladder” for apple cultivation utilizing hiba fittings in Aomori. Now his Great-grandfather who follows in his footsteps has been deploying his own apple tree products. The concept lies in homage to the apple ladder and all these historic harmony. We have created this stool with our heart full of gratitude for our progress along with the apple industry.

小

KR027-02
サイズ：W30×D29×H39cm
素材：りんごの木、青森ひば

Size : W30×D29×H39cm
Material : Wood (Apple, Aomori Hiba)

大

KR027-01
サイズ：W33.1×D60×H29.7cm
素材：りんごの木、青森ひば

Size : W33.1×D60×H29.7cm
Material : Wood (Apple, Aomori Hiba)

PRODUCT / Warahand

“わらはんど”



わらはんど / Warahand



ウッドデザイン賞 2015 受賞 / グッドトイ 2015 選定



きづき

じゅんばんをまもる

りんごの木で作ったユニバーサルデザイン玩具シリーズ。
三角にあったピースを入れないと作れないので、さわって
遊びながら順番をまもることを自然におぼえていきます。

“TO KEEP PIECE IN A DECIDED ORDER”

The educational toy series of universal design made of
apple tree. This can be formed only when the right pieces
come to match the centerpiece. Therefore children can
learn to follow the right order.

WK003-01
サイズ： W6×D6×H15cm
素材：りんごの木

WK003-01
Size： W6×D6×H15cm
Material： Wood (Apple)

わらはんど / Warahand



ウッドデザイン賞 2015 受賞 / グッドトイ 2015 選定



きづき

みわける

りんごの木で作ったユニバーサルデザイン玩具シリーズ。
かたちの違いを見分けて一対になっているものを組みあわ
せるものです。遊びながらかたちの違いに気づき、
見分けることをおぼえていきます。

“RECOGNIZE”

The educational toy series of universal design made of
apple tree. To distinguish the form and find a right piece
for the pair. Children can learn naturally how to find the
different forms.

WK004-01
サイズ： φ6×3cm 6ヶ入
素材：りんごの木

WK004-01
Size： φ6×3cm 6 pieces
Material： Wood (Apple)

わらはんど / Warahand



ウッドデザイン賞 2015 受賞 / グッドトイ 2015 選定



きづき

かどをそろえる

りんごの木で作ったユニバーサルデザイン玩具シリーズ。
角をそろえて重ねていくものです。少しずれると重ねることが
できなくなるため、細かな違いに気づくことができます。

“ALIGN THE ANGLE”

The educational toy series of universal design made of
apple tree. This is to line up the corners and learn to
recognize slight difference since they cannot be piled up
when the pieces are not aligned properly.

WK006-01
サイズ： W6×D6×H16cm
素材：りんごの木

WK006-01
Size： W6×D6×H16cm
Material： Wood (Apple)

わらはんど / Warahand



ウッドデザイン賞 2015 受賞 / グッドトイ 2015 選定



きづき

しまう

りんごの木で作ったユニバーサルデザイン玩具シリーズ。
きまった場所にしまうことを理解するものです。
きちんとおさまる心地よさを感じてもらうことができます。

“PUT AWAY”

The educational toy series of universal design made of
apple tree. This is to understand to put things away in
right places.

WK007-01
サイズ： W6×D6×H3cm
素材：りんごの木

WK007-01
Size： W6×D6×H3cm
Material： Wood (Apple)



ウッドデザイン賞 2015 受賞 / グッドトイ 2015 選定

きづき

まっすぐならべる

りんごの木で作ったユニバーサルデザイン玩具シリーズ。
真っ直ぐの溝にそって並べておくものです。きれいに
整える心地よさを感じてもらうことができます。

“STRAIGHTEN THE PIECES”

The educational toy series of universal design made of
apple tree.This is to put the pieces along the straight
groove. It gives the good feel of being organized.

WK008-01

サイズ：W12×D6×H6cm
素材：りんごの木

WK008-01

Size：W12×D6×H6cm
Material：Wood (Apple)



ウッドデザイン賞 2015 受賞 / グッドトイ 2015 選定

きづき

むきをそろえる

りんごの木で作ったユニバーサルデザイン玩具シリーズ。
形のつながりを見ながら、方向をそろえて並べます。
並べて遊びながら形の連続性と方向を感じることができます。

“ALIGN THE DIRECTION”

The educational toy series of universal design made of
apple tree. Put the pieces in the right direction with
careful attention to how to connect each other. This toy
gives Children the feel of each form and continuity by
playing with.

WK009-01

サイズ：W15×D3×H3cm
素材：りんごの木

WK009-01

Size：W15×D3×H3cm
Material：Wood (Apple)



ウッドデザイン賞 2015 受賞 / グッドトイ 2015 選定

きづき

にぎる・つまむ

りんごの木で作ったユニバーサルデザイン玩具シリーズ。
いろいろなものの持ち方を感じてもらうものです。

“GRASP・PINCH”

The educational toy series of universal design made of
apple tree.Children can feel a different way of holding by
grasping and pinching them.

WK011-01

サイズ：W6×D6×H15cm
素材：りんごの木

WK011-01

Size：W6×D6×H15cm
Material：Wood (Apple)



ウッドデザイン賞 2015 受賞 / グッドトイ 2015 選定

きづき

ひとつずつおく（丸）

りんごの木で作ったユニバーサルデザイン玩具シリーズ。
大きなものから一つずつ順番に重ねていくものです。
段階的に一つずつ置くことで、ていねいに置くことを
知っていきます。

“PUT ONE BY ONE (CYLINDER)”

The educational toy series of universal design made of
apple tree. Pile up the pieces starting from the bigger
one to smaller one toward the top, and then children
can learn putting things carefully step by step.

WK012-01

サイズ：W6×D6×H7.5cm
素材：りんごの木

WK012-01

Size：W6×D6×H7.5cm
Material：Wood (Apple)



ウッドデザイン賞 2015 受賞 / グッドトイ 2015 選定

きづき

ひとつずつおく（角）

りんごの木で作ったユニバーサルデザイン玩具シリーズ。
大きなものから一つずつ順番に重ねていくものです。
段階的に一つずつ置くことで、ていねいに置くことを
知っていきます。

“PUT ONE BY ONE (ANGLE)”

The educational toy series of universal design made of
apple tree. Pile up the pieces starting from the bigger
one to smaller one toward the top, and then children
can learn putting things carefully step by step.

WK012-01

サイズ：W6×D6×H15cm
素材：りんごの木

WK012-01

Size：W6×D6×H15cm
Material：Wood (Apple)



ウッドデザイン賞 2015 受賞 / グッドトイ 2015 選定

きづき

かぞえる（1段から10段セット）

りんごの木で作ったユニバーサルデザイン玩具シリーズ。
数が増えると高くなることを楽しむことができます。
数によって高さが変わること、多い少ないの違いを
感じてもらいます。

“COUNT”

The educational toy series of universal design made of
apple tree.Children get to know it becomes higher
by adding more pieces than others. They can feel the
difference of the amount by checking the height
depending on how many pieces piled up.

WK015-01

サイズ：W30×D12×H9cm
素材：りんごの木

WK015-01

Size：W30×D12×H9cm
Material：Wood (Apple)

写真は10段のタワーのみですが、1段～10段のタワーまでの10台セットの価格になります。



ウッドデザイン賞 2015 受賞 / グッドトイ 2015 選定

きづき

つなげる（15ピース）

りんごの木で作ったユニバーサルデザイン玩具シリーズ。
パーツを組み合わせてつなげて遊びます。想像力を働かせ
ながら、つなげて曲がったり分かれたり、ものの広がり
楽しく感じてもらうことができます。

“CONNECT(15 PIECES)”

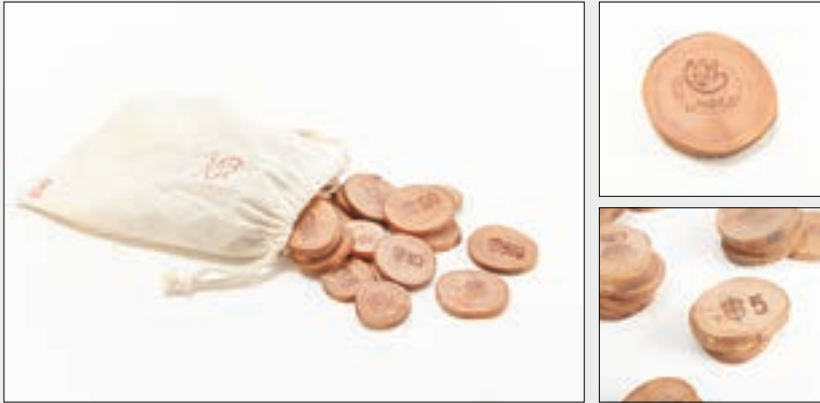
The educational toy series of universal design made of
apple tree.Play by connecting pieces together.
As stirring children's imagination, they can enjoy
spreading of the pieces by making turns or splitting
up into two.

WK016-01

サイズ：W18×D13×H3cm
素材：りんごの木

WK016-01

Size：W18×D13×H3cm
Material：Wood (Apple)



おもちゃ

森のごっこコイン（36枚セット）

お店屋さんごっこで使う、りんごの木でできたコインです。
1つ1つ形が違うので手触りも楽しめます。収納用の袋付きです。
お金の単位はどんぐり、発行はわらはんど銀行です。

“COIN OF FOREST (36 PIECES SET)”

Coins made of apple tree for a game of shop staff with
the storage bag attached. Children enjoy the feel of each
different shape.

WT002-01

サイズ：大小各種
素材：りんごの木

WT002-01

Size：Large and small various
Material：Wood (Apple)



第3回キッズデザイン賞受賞



積み木

ゆらゆら積み木

青森ひばで作った積み木です。

板をゴムで結んだことで、音を出したり変形させたり、通常の積み木以上の遊びが広がります。ユニバーサルデザインに配慮してつかみやすい形になっており、他の積み木と組み合わせても楽しめます。20ピースセットで専用のケースが付属します。

“YURAYURA BUILDING BLOCK”

The building blocks made of Aomori hiba. By tying the blocks with rubber bands, children can enjoy playing with them more than traditional blocks as making a noise or transforming with them. The shape of the blocks is easy to grab from the point of view of universal design, and they can be combined with other building blocks. These come with a set of 20 pcs and a separate case.

WT008-01
サイズ：W30×D12×H24cm
素材：ひば材、ゴムひも

WT008-01
Size：W18×D14.4×H7.2cm
Material：Wood (AomoriHiba), Elastic cord



第3回キッズデザイン賞受賞



積み木

つむくむ

各種広葉樹を削りだしたオリジナルデザインの積み木です。

積んだり組んだりしながら、いろいろな形を表現できます。溝同士を引っ掛けて組んでいくことにより通常の積み木ではできない形も表現できます。20ピースセットで専用のケースが付属します。

“TSUMUKUMU”

Our original designed building blocks made of a wide variety of hardwood species. Children can make different forms by piling and linking them together.

WT009-01
サイズ：W18×D14.4×H7.2cm
素材：各種紅葉樹

WT009-01
Size：W30×D12×H24cm
Material：Wood



積み木

ツミックス500

普通の積み木として遊ぶほか、溝を利用してビー玉ころがしの大掛かりなものもできます。箱はキャスター付きで、カートとして遊ぶことができます。ハンドルは収納できます。500ピースセットで専用のカートが付属します。

“TSUMIX 500”

In addition to playing them as traditional building blocks, children can also play marbles with Tsumix 500 on a major scale. It comes with the storage cart with wheels attached.

WT006-01
サイズ：W51×D32×H33cm
素材：各種無垢材混合

WT006-01
Size：W51×D32×H33cm
Material：Wood



グッド・トイ2014受賞



積み木

うづくり積み木（30/80ピース）

青森スギの夏目を削りだしたシンプルな積み木です。

柰目のデコボコにより指掛かりがよく持ちやすくなっています。スギ材の柔らかい音が心地よく響きます。

“UZUKURI BUILDING BLOCK 30 / 80 PIECES SET”

The simple building blocks made of Aomori cedar whose soft part is whittled. The surface asperity makes easy to be grabbed. You can enjoy making a big scale work with a large amount of blocks as well as the pretty sound of soft cedar material.

WT007-03
サイズ：W17×D18.5×H14.5cm
素材：青森スギ

WT007-03
Size：W17×D18.5×H14.5cm
Material：Wood (Cedar)

WT007-02
サイズ：W34×D18.5×H14.5cm
素材：青森スギ

WT007-02
Size：W34×D18.5×H14.5cm
Material：Wood (Cedar)



ウッドデザイン賞2015受賞



おもちゃ

はちまんわんこ（正面）

赤ちゃん用のガラガラ（ラトル）です。

弘前八幡宮旧二の鳥居再建に伴い、解体した鳥居のひばの木を有効利用するために作ったのが始まりです。弘前八幡宮の一代様（祀っている干支）である犬がモチーフです。中には神社の鈴が入っていて優しい音色が聞こえてきます。

“HACHIMANWANKO (FRONT)”

This is a rattle for a baby. Hachimanwanko had been produced for efficient use of hiba wood material of the shrine gate after its breakdown along with rebuilding of the former shrine gate No.2 of Hirosaki Hachiman-gu. Its motif is the dog enshrined as its animal symbol at Hachiman-gu. It has a shrine bell inside which makes a gentle sound.

WT014-01
サイズ：W9×D9×H3cm
素材：青森ひば、弘前八幡宮の鈴

WT014-01
Size：W9×D9×H3cm
Material：Wood (AomoriHiba), Bell of Hirosaki Hachiman Shrine



ウッドデザイン賞2015受賞



おもちゃ

はちまんわんこ（横）

赤ちゃん用のガラガラ（ラトル）です。

弘前八幡宮旧二の鳥居再建に伴い、解体した鳥居のひばの木を有効利用するために作ったのが始まりです。弘前八幡宮の一代様（祀っている干支）である犬がモチーフです。中には神社の鈴が入っていて優しい音色が聞こえてきます。

“HACHIMANWANKO (SIDEWAYS)”

This is a rattle for a baby. Hachimanwanko had been produced for efficient use of hiba wood material of the shrine gate after its breakdown along with rebuilding of the former shrine gate No.2 of Hirosaki Hachiman-gu. Its motif is the dog enshrined as its animal symbol at Hachiman-gu. It has a shrine bell inside which makes a gentle sound.

WT012-01
サイズ：W9×D9×H3cm
素材：青森ひば、弘前八幡宮の鈴

WT012-01
Size：W9×D9×H3cm
Material：Wood (AomoriHiba), Bell of Hirosaki Hachiman Shrine



ウッドデザイン賞2015受賞



おもちゃ

はちまんうりぼう（正面）

赤ちゃん用のガラガラです。

弘前八幡宮旧二の鳥居再建に伴い、解体した鳥居のひばの木を有効利用するために作ったのが始まりです。弘前八幡宮の一代様（祀っている干支）である猪（うりぼう）がモチーフです。中には神社の鈴が入っていて優しい音色が聞こえてきます。

“HACHIMANURIBO (FRONT)”

This is a rattle for a baby. Hachimanwanko had been produced for efficient use of hiba wood material of the shrine gate after its breakdown along with rebuilding of the former shrine gate No.2 of Hirosaki Hachiman-gu. Its motif is the boar enshrined as its animal symbol at Hachiman-gu. It has a shrine bell inside which makes a gentle sound.

WT015-01
サイズ：W9×D9×H3cm
素材：青森ひば、弘前八幡宮の鈴

WT015-01
Size：W9×D9×H3cm
Material：Wood (AomoriHiba), Bell of Hirosaki Hachiman Shrine



ウッドデザイン賞2015受賞



おもちゃ

はちまんうりぼう（横）

赤ちゃん用のガラガラです。

弘前八幡宮旧二の鳥居再建に伴い、解体した鳥居のひばの木を有効利用するために作ったのが始まりです。弘前八幡宮の一代様（祀っている干支）である猪（うりぼう）がモチーフです。中には神社の鈴が入っていて優しい音色が聞こえてきます。

“HACHIMANURIBO (SIDEWAYS)”

This is a rattle for a baby. Hachimanwanko had been produced for efficient use of hiba wood material of the shrine gate after its breakdown along with rebuilding of the former shrine gate No.2 of Hirosaki Hachiman-gu. Its motif is the boar enshrined as its animal symbol at Hachiman-gu. It has a shrine bell inside which makes a gentle sound.

WT013-01
サイズ：W9×D9×H3cm
素材：青森ひば、弘前八幡宮の鈴

WT013-01
Size：W9×D9×H3cm
Material：Wood (AomoriHiba), Bell of Hirosaki Hachiman Shrine



おもちゃ
ひつじのめえめ（正面）
赤ちゃん用のガラガラ（ラトル）です。
ひばの木の香りとビーズの音で眠りをさそいます。

“HITSUJI-NO-MEHME (FRONT)”
This is a rattle for a baby. Woody smell of hiba
and the sound of beads induce peaceful sleep.

WT020-02
サイズ： W9×D9×H3cm
素材：青森ひば、ビーズ

WT020-02
Size : W9×D9×H3cm
Material : Wood (AomoriHiba),
Stainless,Beads



おもちゃ
ひつじのめえめ（横）
赤ちゃん用のガラガラ（ラトル）です。
ひばの木の香りとビーズの音で眠りをさそいます。

“HITSUJI-NO-MEHME (SIDEWAYS)”
This is a rattle for a baby. Woody smell of hiba
and the sound of beads induce peaceful sleep.

WT020-01
サイズ： W9×D9×H3cm
素材：青森ひば、ビーズ

WT020-01
Size : W9×D9×H3cm
Material : Wood (AomoriHiba),
Stainless,Beads



子ども用椅子
ピーナッツチェア
ピーナッツ型の子ども用ロッキングチェアです。
後部にストッパーを装着しており、反り返りすぎる事のないようになっています。

“PEANUTS CHAIR”
The peanut-shaped rocking chair for children with
a stopper at the rear that prevent it from rolling back
too much.

WT016-01
サイズ： W60×D33×H45cm
（座面高 17cm）
素材：青森スギ

WT016-01
Size : W60×D33×H45cm
（Seat height : 17cm）
Material : Wood (Cedar)



子ども用椅子
マンボウチェア
マンボウ型の子ども用ロッキングチェアです。
遊びながら体幹も鍛えられて、子どもの姿勢をしっかり
保護してくれます。

“MANBO CHAIR”
The globefish-shaped rocking chair for children.
It can improve the child's core strength and posture
while rocking in there.

WT017-01
サイズ： W60×D33×H45cm
（座面高 17cm）
素材：青森スギ

WT017-01
Size : W60×D33×H45cm
（Seat height : 17cm）
Material : Wood (Cedar)



子ども用椅子
エンジェルチェア
天使の羽をかたどった柔らかいデザインのベビーチェアです。
1歳からのお子さまにちょうどいいサイズ。子どもが自分で
持って移動できる軽さが特徴です。

“ANGEL CHAIR”
The angel's wing-shaped and sweet-designed chair for
children 1 year old and up. This is defined by the lightness
that a child can carry it by him/herself.

WT018-01
サイズ： W39×D33×H41cm
（座面高 17cm）
素材：青森スギ

WT018-01
Size : W39×D33×H41cm
（Seat height : 17cm）
Material : Wood (Cedar)



積み木
りんご積み木
りんごの木のケースに納まった丸、三角、四角の
シンプルな積み木です。
パズルにもなり、インテリアトイとして利用される
方もいらっしゃいます。

“BUILDING BLOCK OF APPLE TREE”
The simple round, triangle, and square-shaped
blocks stored in the case of apple tree. These
blocks can also be pieces of a puzzle. Some uses
them as interior toy.

WT021-01
サイズ： W17×D13×H4.5cm
素材：りんごの木

WT021-01
Size : W17×D13×H4.5cm
Material : Wood (Apple)



おもちゃ
森のもぐらカー 大と小
やさしい顔のかわいらしいもぐらに車輪のついた、もぐらカー
です。角のないやさしい曲線が小さなお子さまでも安全です。
持ちやすいようにサイズが選べます。
木手触りが心地よく、押ししたり引いたり楽しく遊ぶことがで
きます。

“FOREST MOLE CAR”
An adorable mole car with its sweet face and wheels
attached to the body. It is safe even for a little child with
having nice and smooth curve lines instead of sharp
edges. There are options in sizes for the right fit to hold it.
With a comfy touch, it is fun to play with by pushing or
pulling it.

大 /WT022-01
サイズ： W15×D9×H8cm

LARGE/WT022-01
Size : W15×D9×H8cm

小 /WT023-01
サイズ： W10.5×D6.3×H5.6cm
素材：広葉樹

SMALL/WT023-01
Size : W10.5×D6.3×H5.6cm
Material : Hardwood



PRODUCT / Aomori Hiba Tree

“青森ひば”

青森ひば / Aomori Hiba Tree



盛り台
すし盛り台

片下駄の歯部分はりんごの木を利用しています。
ひばと色の対比がアクセントになっています。

“SUSHI PLATE OF AOMORI HIBA AND APPLE TREE”
One leg under the plate is made of apple tree whose color in contrast with that of Hiba gives it snap.

KH001-01
サイズ：W40×D10×H3cm
素材：青森ひば、りんごの木

KH001-01
Size：W40×D10×H3cm
Material：Wood (AomoriHiba,Apple)

青森ひば / Aomori Hiba Tree



お盆
まっかく盆

日本3大美林のひとつ青森ひばは美しい木目と独特の香りで有名です。
また殺菌効果も高く耐水・防腐性も高いことが知られています。軽くて使いやすいプレーンなお盆です。

“SQUARE WOOD TRAY OF AOMORIHIBA”
As one of the three most beautiful trees in Japan, Aomori hiba is famous for its handsome wood grain and unique aroma. The wood possesses an anti-bacterial effect and is resilient to moisture and mold. This is a fine plane tray that is very light and easy to use.

KH004-01
サイズ：W30×D30×H2cm
素材：青森ひば

KH004-01
Size：W30×D30×H2cm
Material：Wood (AomoriHiba)

青森ひば / Aomori Hiba Tree



お盆
晩酌盆

おひとりさま用のお盆です。
四方転びさね入れ加工という津軽の職人技も入っています。
夏は涼しげに冷酒をのせてどうぞ。

“EVENING DRINK WOOD TRAY OF AOMORIHIBA”
This wood tray for one person is made by experienced craftsmanship in Tsugaru. This goes well with a bottle of Japanese cold sake during hot summer.

KH005-01
サイズ：W30×D15×H2cm
素材：青森ひば

KH005-01
Size：W30×D15×H2cm
Material：Wood (AomoriHiba)

青森ひば / Aomori Hiba Tree



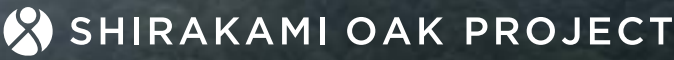
花台
親子花台

京都の川床を思わせる涼しげな花台です。
2台別々に使うこともできます。料理の盛台など、アイデア次第でいろいろお使いいただけます。

“DOUBLE FLOWER STAND OF AOMORIHIBA”
This flower stand has an airy aesthetic that reminds you of the river bank of Kyoto.This is a set of two interlocking pieces and also can be used separately as a serving plate, or even for multipurpose.

KH002-01
サイズ：W25×D20×H12.5cm
素材：青森ひば

KH002-01
Size：W25×D20×H12.5cm
Material：Wood (AomoriHiba)



SHIRAKAMI SANCHI

白神山地の森

古くからの姿を今に残す世界自然遺産「白神山地」
神々が住む森といわれるその場所は
ブナを中心とした原生林に覆われています
その周辺に広がる美しい里山は
ミズナラやサクラ・センなどのブナとは異なる
多様な広葉樹の宝庫となっています



Save
The
Shirakami
Oak

OUR MISSION

めざすもの



里山の豊かな広葉樹林は、古くから薪や炭などとして盛んに利用され、適度に伐採し更新されることにより、その生態系を保ってきました。
しかし、今では薪炭の利用が減り、手入れもされないことから、森林の高齢化・荒廃が進み、深刻なナラ枯れ病※などを誘発する状況になっています。
白神オークプロジェクトは、ミズナラ等の広葉樹を活用した良質な木製品づくりに取り組んでいます。
里山の広葉樹林は美しい景観をつくっているだけでなく、水源の涵養や土砂災害の防止、生物多様性の保全などの公益的な機能を備えています。
貴重な広葉樹をチップや薪として利用するだけでなく、長く使える暮らしの道具として蘇らせる。
この取り組みを続けることによって、里山の森林は更新され、健全な森づくりにつながると考えています。

※「ナラ枯れ病」は、森林病害虫であるカシノナガキクイムシが病原菌である「ナラ菌」を増殖させることで、水を吸い上げる機能を阻害して枯死させる樹木の伝染病。

PRODUCTS

製品



SOMA | 青い森

「壁をなくして、ところをつなぐ、心地よい暮らし」を
コンセプトとして 2017 年よりスタートしたプロジェクト。

私たちは青森県産木材の都市利用推進
プロジェクトチームとして参加しています。



BED/ ベッドにも、ソファにもなる。くつろぎの時間を演出するリラックススペースです。



STORAGE/ 大きく開けば中身を一望。たっぷり入るのに、コンパクトにしまえる収納棚。



STUDY/ 好きな場所に作業場ごと移動できるから、
新鮮な気分で仕事が一段とはかどる。

<http://soma-mori.jp/>

会社経歴

1974 年	建具の製造を中心に現在の地に木村敏夫 (現社長実父) が創業。
1984 年	時代の流れを読み、特注家具・店舗什器の製造にシフトする。
1985 年	青森ひばの木を利用したオリジナル木製品の製造販売を開始。
1995 年	法人化。
1997 年	現社長 木村崇之が入社。リンゴの木の商品開発を始める。
2004 年	木村崇之が代表取締役役に就任。木製玩具遊具の研究開発開始。
2005 年	「わらはんど」の名前で木製玩具遊具の販売開始。 東京おもちゃ美術館の内部造作を受注
2006 年	国内各所の特注プレイグラウンドの受注が始まる。
2008 年	「つむくむ」、「ゆらゆら積み木」、「バタフライボード」がキッズデザイン賞を受賞。
2011 年	パリの世界最大のインテリア・雑貨の国際見本市「メゾン・エ・オブジェ」に 弘前の津軽塗・手打刃物・こぎん刺し・木工のプロジェクトチームとして参加。 ミラノで開催される「ミラノサローネ」で世界的なクリエイティブ雑誌 「Wallpaper*」の企画展示に「HIROSAKI KNIFEBOX」が招待展示される。
2012 年	「メゾン・エ・オブジェ」へ弘前のプロジェクトチームとして 2 回目の参加。 医療福祉に関わる木製品の研究開発に着手。 ニューヨーク国際ギフトショーに単独で海外初出展。
2013 年	ドイツ Ambiente2013 に出展。 アメリカ Chicago International Home+Housewares Show に出展。 東京インターナショナルギフトショー秋に「CHITOSE」ブランドで初出展。
2014 年	「CHITOSE」新作アクセサリを IFF 出展で発表。 「わらはんど」の「うづくり積み木」がグット・トイに認定される。 NY NOW 2014 に「CHITOSE」ブランドで単独初出展 東京インターナショナルギフトショー秋に「CHITOSE」新作アウトバスを発表。
2015 年	東京デザインウィークにて「CHITOSE」新作リビングを発表。 「わらはんど」の「きづきシリーズ」がグット・トイに認定される。 「リンゴの木の名刺入れ」、「はちまんわんこ」、「きづきシリーズ」がウッドデザイン賞受賞。
2016 年	ウッドファニチャージャパンアワード 2016 にスツール「Ringo」を出品。 ファイナルまで残りパリと東京で展示される。
2017 年	SOMA 青い森のプロジェクトチームで IFFT に出展。
2019 年	日仏友好 160 年記念事業「ジャポニズム 2018」にてパリ市・ナント市でおもちゃのワークショップを行う。
2020 年	「メゾン・エ・オブジェ」に青森県内のクラフト会社 4 社と共に出展。(2024 年の 1 月展まで毎年継続)
2022 年	第 4 回日本国際観光映像祭 ツーリズムプロダクツ部門にて弊社の動画「木村木品製作所とりんご」が優秀作品賞受賞。 東京 2020 オリンピック・パラリンピック競技大会 選手村ビレッジプラザで使用された県産材を再利用する レガシープロジェクトで県内のスポーツ施設他へモニュメント・ベンチ他を製作し設置する。

ORDER MADE

オーダーメイドについて

店舗ディスプレイ、特注家具、オブジェ製作、屋内プレイグラウンド、その他各種木製品など
使用目的・使用場所・デザイン等お客様とご相談し製作しています。



会社概要

代表者	木村崇之
従業員数	9名
所属団体	青森県木工業組合連合会・弘前木工業協会・青森県家具工業グループ・弘前商工会議所・ 日本グットトイ委員会青森支部・弘前工芸協会・弘前観光コンベンション協会・弘前産学官連携フォーラム・ 弘前文化財保存技術協会・青森県物産協会・青い森マンションウッドリノベーション協議会・ 白神オークプロジェクト・全国商業界 弘前同友会 和
業種	木製家具製造業
事業内容	建築工事に付帯する家具工事・商業施設ディスプレイ什器・オリジナルブランドで 展開する玩具遊具、りんごの木のインテリア雑貨・その他各種 OEM 木製品
資本金	300万
創業	1974年4月1日（平成7年7月法人化）
建設業許可	青森県知事許可（般－30）200763号（建築・内装・建具）
設計事務所登録	青森県知事登録 二級建築士事務所 第2179号
取引銀行	青森銀行 弘前南支店・青い森信用金庫 安原支店・楽天銀行 第一営業部
顧問弁護士事務所	横山航平法律事務所 https://www.law-yokoyama.com/
顧問税理士事務所	辻・本郷 税理士法人 https://www.ht-tax.or.jp/
主要設備	5軸制御NCマシン・レーザー加工機・パネルソー・万能機・昇降盤・プレス・横切傾斜盤・バンドソー・ 超仕上盤・倣い旋盤・ベルトサンダーマシン・ルーターマシン・穴掘り機・糸鋸盤・押切盤・ 面取り超仕上機・組子取り機・小型木材乾燥室・塗装室 他
主な納入実績	「トヨタカローラ青森」、「秋田トヨタ」他 ディーラーカウンター什器 「朝日会館グループ」他 パチンコ店景品コーナー造作什器 「スーパードラックアサヒ」他 ドラックストア化粧品コーナー什器 「みんゆう薬品」、「サカエ薬局」他 調剤薬局什器 「八戸市ポータルミュージアムはっち」、「縄文時遊館」他 ミュージアム展示・チケットカウンター什器 「西鉄バス」バス特注座席 「渋谷区松濤K邸」、「西湖の別荘」漆家具・建具 「久成寺」、「瑞光寺」他 庫裏内各所家具 「ちとせ保育園」、「小沢保育園」、他 幼児施設家具 「ドトールコーヒー」、「タリーズ」他 F C店内造作什器 「東京おもちゃ美術館」、「本宮市えぼか」、「J R博多駅」、「弘前市ヒロロ」 「八戸こどもはっち」、「讃岐おもちゃ美術館」、「福岡おもちゃ美術館」、 「だざいふ遊園地」他 木製プレイグラウンド造作 「三越伊勢丹」、「高島屋」、「西武」、「丸井」、「小田急」、「三井アウトレットパーク」、 「ラフォーレ原宿」、「仙台フォーラス」、「エルムの街」、他 アパレルテナント什器 「明治屋会館」、「ジャスマックビル」他 飲食店ビルテナント什器 「デンタルオフィスよしだ」、「佐藤歯科医院」、「サカモト歯科クリニック」 他 歯科院内家具・遊具 「最勝院」、「弘前八幡宮」他 寺社仏閣各種備品造作 「界 津軽」、「南部屋海扇閣」他 ホテル宿泊室家具・宴会場什器 「積水ハウス」、「ハシモトホーム」他 住宅家具・展示場家具 「弥生時代農具」他 復元製作



工場にて毎年の年末恒例だった餅つき
（木村崇之と母と妹）1978年



HP



PDFカタログ